



# גילה תכנית אב



ניהול פרויקט  
אדריכלות  
אדריכלות נוף  
תנועה וכבישים  
פרוגרמה

ליטל ידן  
מינץ מלמד אדריכלים  
ענת שדה  
אמאב תחבורה  
זאב ברקאי

מתחם

שכונה

רובע

עיר



שלב א':

המצב הקיים ואבחון





מתחם

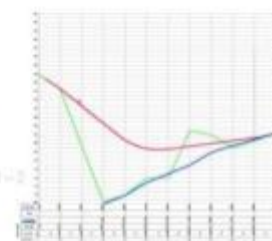
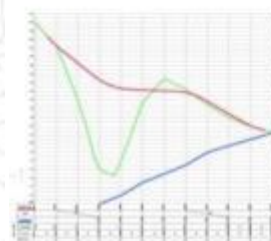
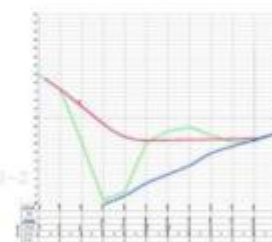
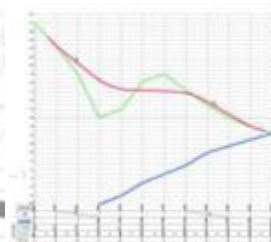
שכונה

רובע

עיר

שלב ב': מסקנות

חיזוק הרציפות העירונית



חיבור מוצע לכביש המנהרות

גיל ה  
תכנית אב



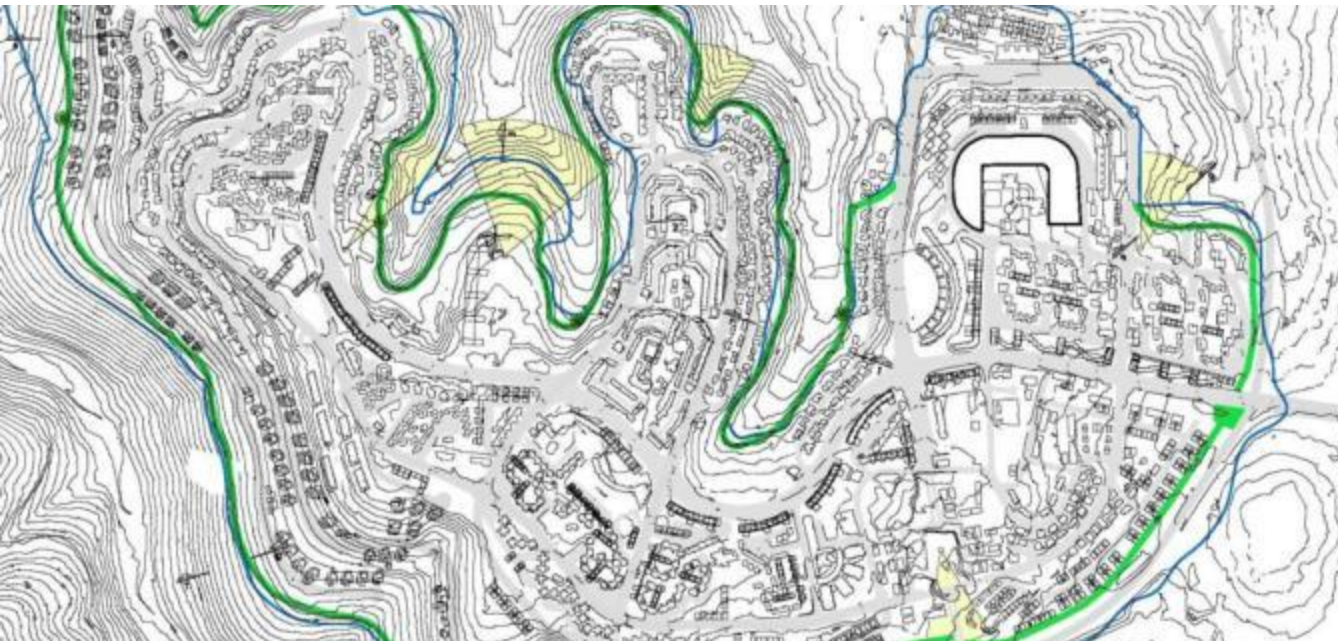


מתחם

שכונה

רובע

עיר

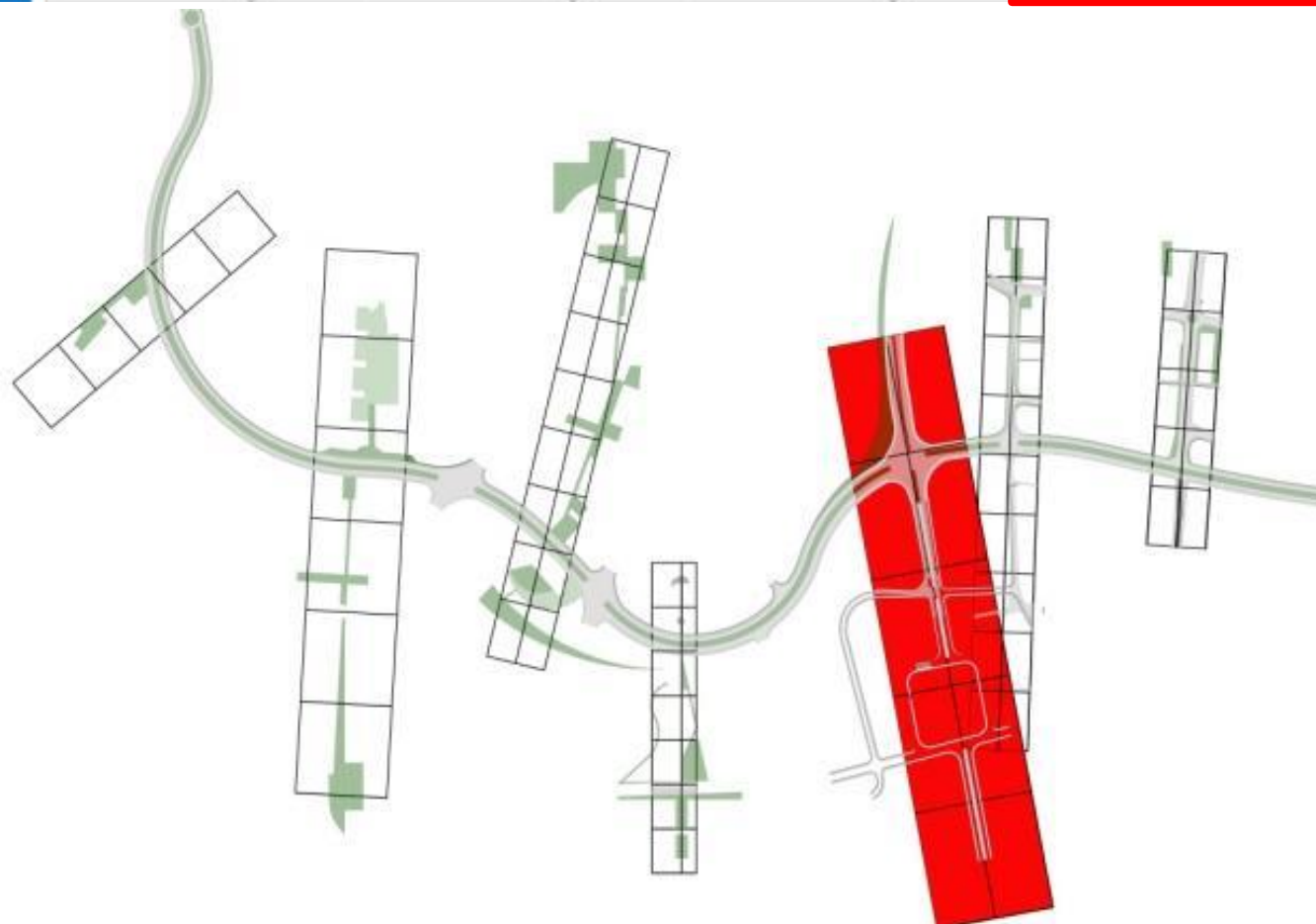


מתחם

שכונה

רובע

עיר



ציר המחצבה הוא המשכו של ציר הכניסה הראשי אל שכונת גילה ולכן תכנית האב מדגישה את חשיבותו הרבה ברמה העירונית. ציר המחצבה הוא החשוב מבין הצירים האנכיים לשדרה הראשית.

כיום חווית הכניסה לשכונה מסתיימת עוד לפני שהחלה, במפגש עם השדרה המרכזית. התכנית מציעה המשך ציר הכניסה דרומה, אל תוך אזור המחצבות המשוקמות שהופכות לשטח ציבורי משמעותי ("פארק המחצבות"), המוקף ארקדה מסחרית ובנייה אינטנסיבית של מגורים. הגדה הדרומית כוללת שטח למכללה מקומית. ניתן לשלב מתחת לפארק את הדפו המתוכנן של הרכבת.



פארק המחצבות : חורשה

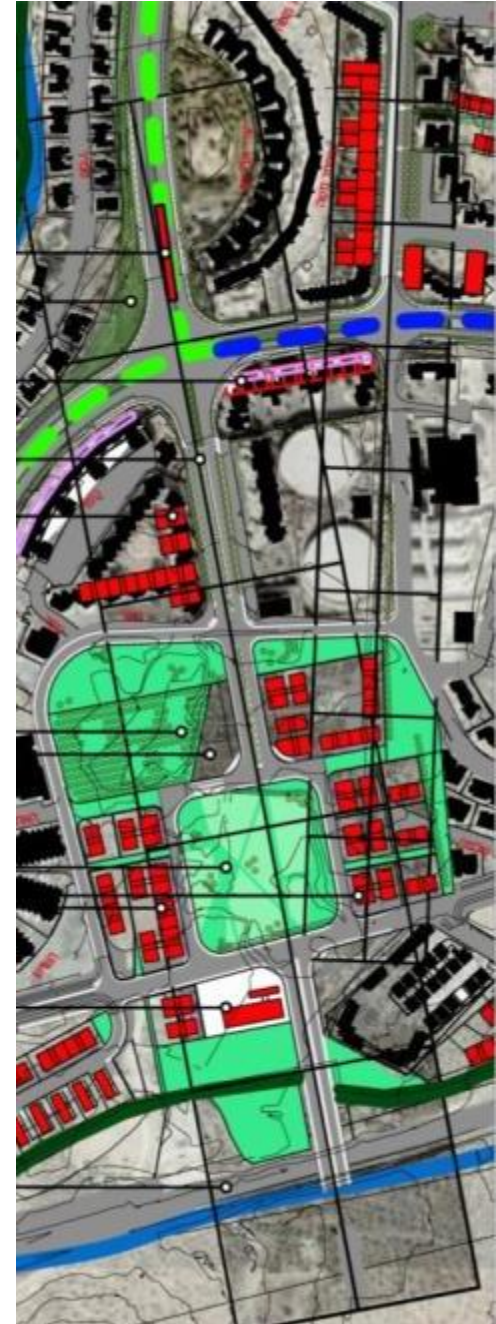
שטח למבנה ציבור

פארק המחצבות

מבני מגורים מעל  
ארקדה מסחרית

שטח למכללה

כביש המנהרות



ציר המחצבות

גילה  
תכנית אב





מתחם

שכונה

רובע

עיר



השדרה המרכזית

גילה  
תכנית אב





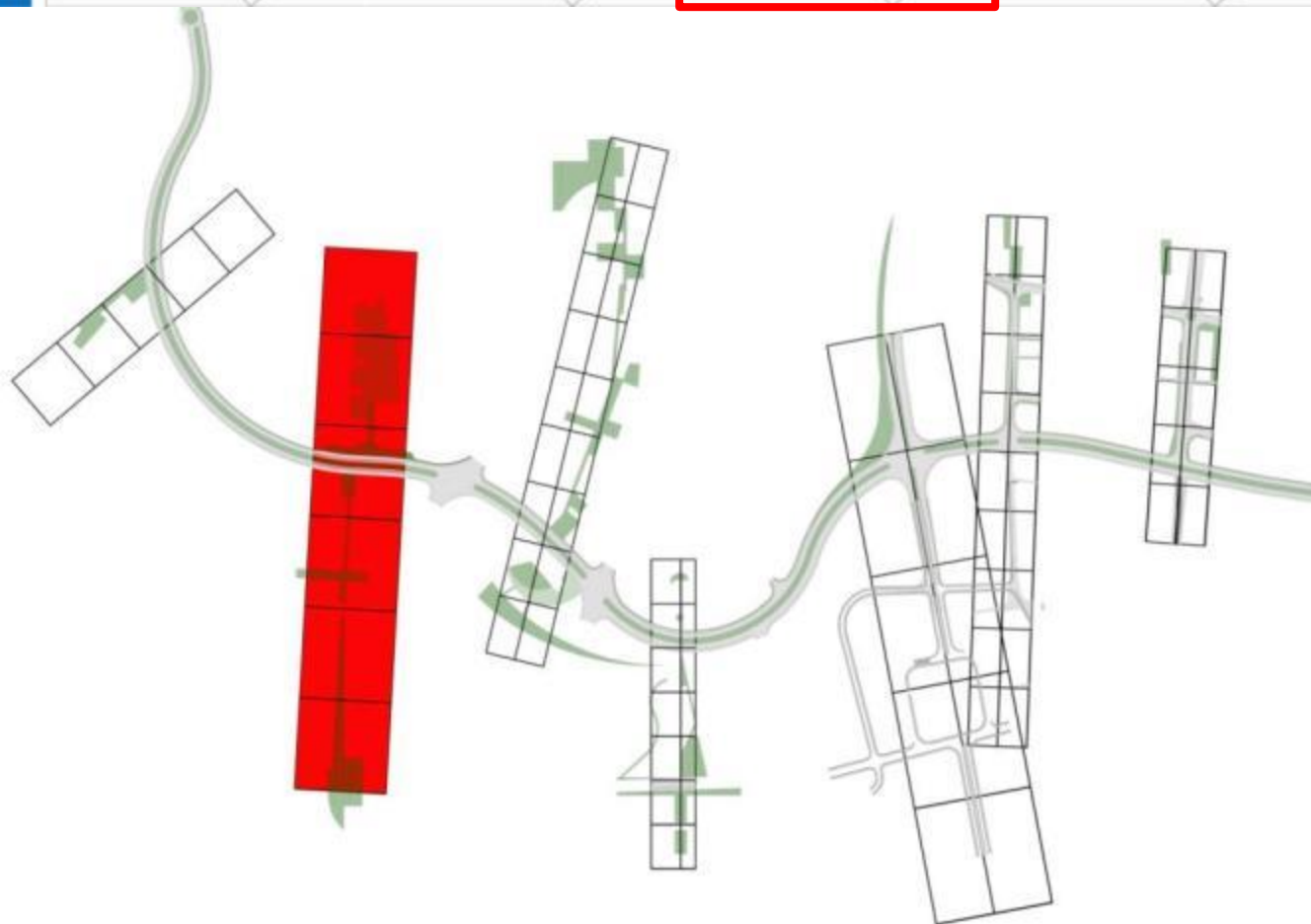


מתחם

שכונה

רובע

עיר



ציר גבעת חזני

ג י ל ה  
ת כ נ י ת א ב







ציר גבעת חזני

גילה  
תכנית אב



מתחם

שכונה

רובע

עיר

שלב ב': מסקנות

חיזוק הרציפות העירונית



ציר רחוב המור

גילה  
תכנית אב







מתחם

שכונה

רובע

עיר

שלב ב': מסקנות

חיזוק הרציפות העירונית

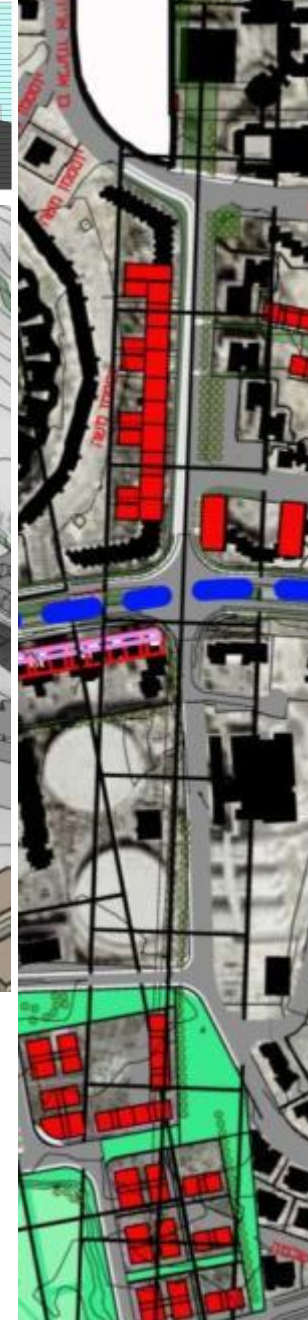


ציר רחוב הלבונה

גיל ה  
תכנית אב







ציר רחוב הלבונה

גילה  
תכנית אב









ציר פארק זיידנברג

גילה  
תכנית אב

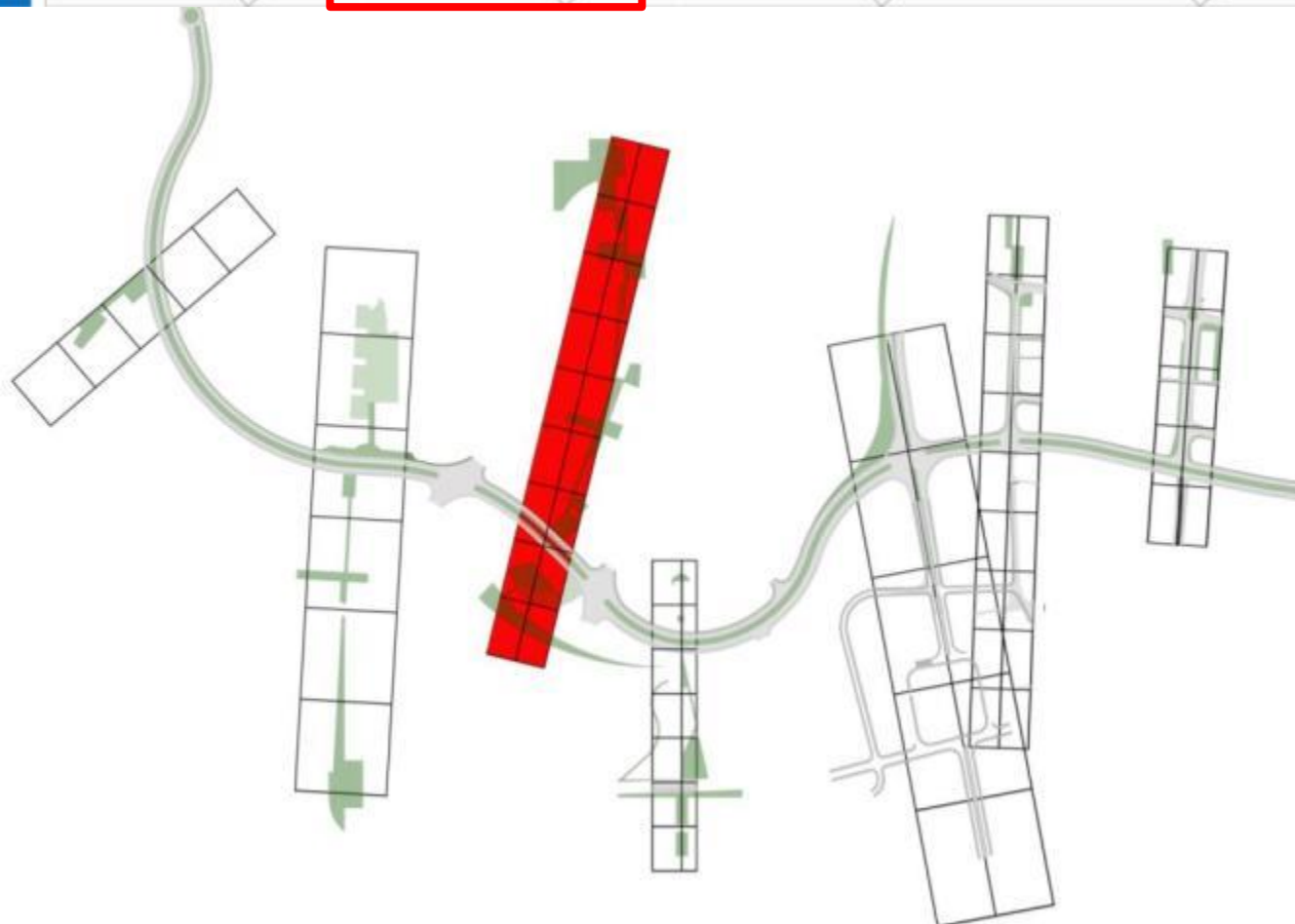


מתחם

שכונה

רובע

סביבה

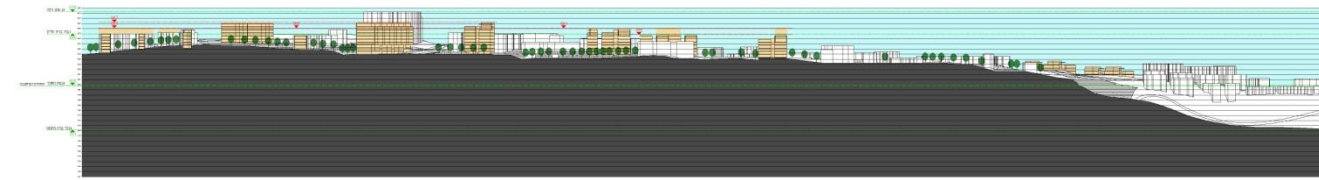


ציר הרכס

גיל  
תכנית אב







ציר הרכס

גילה  
תכנית אב

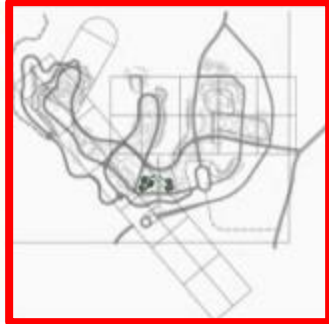


מתחם

שכונה

רובע

עיר



שלב ב': מסקנות

חיזוק הרציפות העירונית



התכנית מציעה 3 אסטרטגיות חלופיות להתמודדות עם שטחים אלה. מדובר בסל הצעות, שניתן ליישם כל אחת מהן במקומות הרלוונטיים בהתאם להתארגנות ורצון התושבים. פתרונות:

1. הפיכה לגינות קהילתיות.

2. תוספת בינוי

3. חלוקה לגינות פרטיות.

4. (הפקעת השטח על ידי העיריה והפיכתו לשצ"פ).

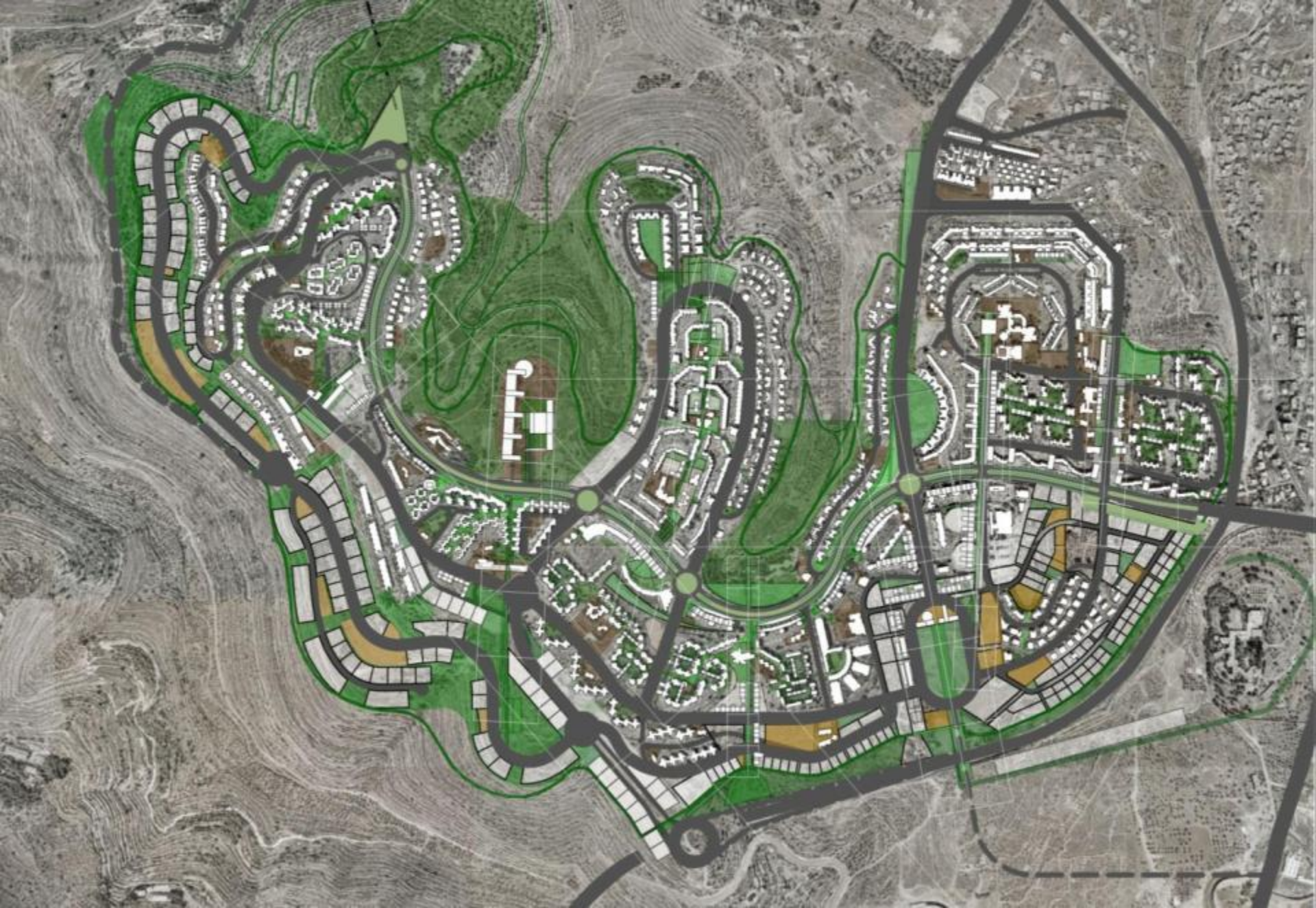
טיפול בשפ"פים

גילה

תכנית אב















ציר ניצב 7

ציר ניצב 6

ציר ניצב 5

ציר ניצב 4

ציר ניצב 3

ציר ניצב 2

ציר ניצב 1

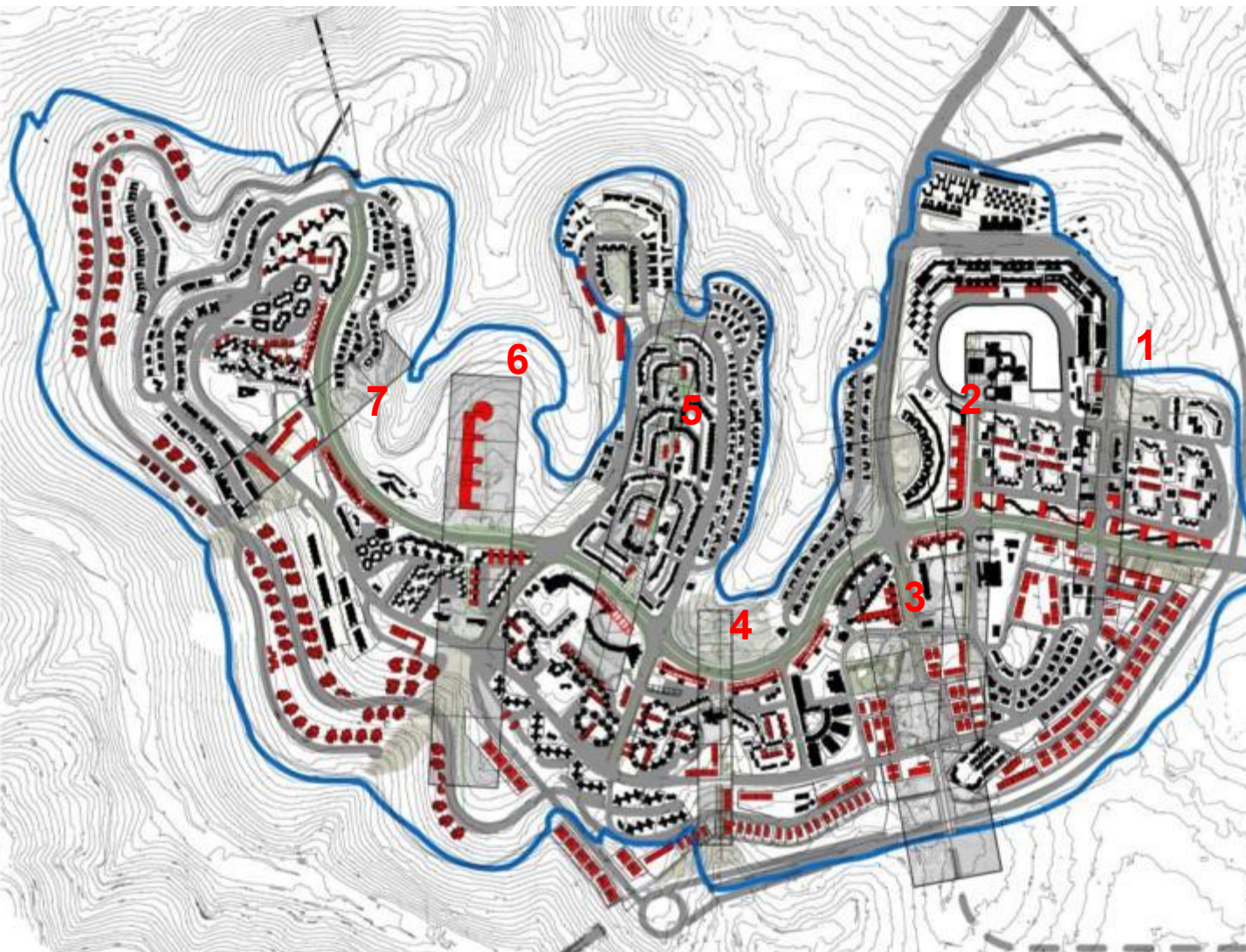
מורדות גילה

שדרה מרכזית

גילה-דרום

עיריית מיתמ





יח"ד	
797	מורדות גילה מערב
1240	מורדות גילה דרום
2320	תוכנית שלד גילה דרום
121	c-jerusalem 12756
57	11382
130	גילה ט - 13290א
520	מרכז הקליטה - פינוי בינוי
102	א8363
5185	סה"כ "תוכניות בצנרת"
400	איחוי בין התוכניות הדרומיות
350	עיבוי לאורך השדירה המרכזית
70	ציר ניצב 1 - עיבוי
80	ציר ניצב 2 - עיבוי
430	ציר ניצב 3 - עיבוי
80	ציר ניצב 4 - עיבוי
50	ציר ניצב 5 - עיבוי
120	ציר ניצב 6 - עיבוי
180	ציר ניצב 7 - עיבוי
640	עיבוי וציפוף המתחמים (כולל תמ"א 38)
2400	סה"כ פוטנציאל תוכנית שלד
7585	סה"כ
16512	סה"כ רובע גילה











פרטי	ציבורי	תיאור	מתחם
		הפיתוח באזור זה יהיה חלק מהבינוי המוצע במתחם, כולל פיתוח אקסטנסיבי בשטח החורשה המיועדת לשימור בתחום מגרש למבני ציבור ושני השצ"פים המשיקים לה	1
		פארק רובעי-יש לפתח באופן מלא יחד עם שלב ראשון בגידול משמעותי של הרובע, שיש בו מחסור בשצ"פים איכותיים	2
		גבעת חזני. השטח הפתוח האיכותי הקרוב במפלסיו לרחוב הראשי של הרובע יפותח יחד עם מבנה הציבור הראשון שיוקם בגבעה, ובמסגרת זו יפותח קטע הטיילת ההקפית המשיקה, שתיצור גבול ברור בין השטח הפתוח לבינוי עתידי. יש לתכנן שטח זה מחדש	3
		ציר רכסים ושצ"פים משיקים יפותחו עם תוספת הבינוי במתחם זה	4
		ציר רכסים בשלוחה מרכזית- שיפורים בעיקר בנגישות, וטיפול שטחים חומים שאינם בנויים	5
		הסדרת ה"בור", כיכר המרכז המסחרי וצמצום שטחי האספלט מאחורי המרכז המסחרי יחד עם תוספת בינוי מסיבית באזור זה	6
		שיקום מידי של פארק זידנברג שהוזנח	7
		פיתוח ציר הרחוב והשצ"פ בקצהו הדרומי יחד עם תוספת בניי באזור זה	8
		שיפורים ברחוב המרגלית- הצרת מיסעה והרחבת מדרכה דרומית לטיילת	9
		פיתוח שולי השכונה כולל חלק זה של הטיילת ההקפית יחד עם הבינוי באזור זה	10
		פיתוח ציר המחצבה יחד עם הבינוי סביב המחצבה. הפיתוח כולל את פארק המחצבה, שולי השכונה הדרומיים באזור זה וכן את המשך רחוב דב יוסף עד לחיבור עם רח הגגנת	11
רכבת קלה		פיתוח רחוב דב יוסף עד לחיבור עם בית צפאפא, כולל גן לבנון וטיילת בצד המערבי של דב יוסף.	A11
		פיתוח טיילת הקפית יחד עם הבינוי הנושק לה, במקביל לביצוע	12
	פינוי בינוי	חידוש מרכז הקליטה עם הרחוב המוליך אליו	13
		פיתוח שני השטחים הגדולים בחלק המזרחי של השכונה ההופכים יחד עם הבינוי בתוכם לציר חדש. הפיתוח יכלול את גם את הטיילת ההקפית באזור זה ושיפורים ב"גן העיגולים" (מומלץ שחלקו העליון יהפוך לאינטנסיבי יותר, וחלקו התחתון יהפוך לאקסטנסיבי, ויצורף לטיילת ההקפית) - הטיילת והגן - מטלה ציבורית	14
		פיתוח הציר עם הבינוי לאורכו	15
רכבת קלה		ציר הגגנת- רוזמרין יפותח יחד עם הרכבת הקלה שתעבור באזור זה	16
		הטיילת ההקפית הצפונית	17